

Smagskort

Smag på nr. 1
og svar derefter på spørgsmålene:

Hvilken smag er det?

Hvilken religion hører den til
og hvorfor?

Svar:

Smag 1 smager sødt
og er en frugtmos.
Den hører til jødedommen
og deres påskemaåltid,
og den minder jøderne
om håbet og det frie liv
efter deres folks flugt.



Smagskort

Smag på nr. 2
og svar derefter på spørgsmålene:

Hvilken smag er det?

Hvilken religion hører den til,
og hvad minder den om?

Svar:

Smag 2 smager bittert
og er radiser.
Den smag minder jøderne
om deres bitre liv
i Ægypten.



Smagskort

Smag på nr. 3
og svar derefter på spørgsmålene:

Hvilken smag er det?

Hvilken religion hører den til,
og hvad symboliserer den?

Svar:

Smag 3 smager af salt
og er saltvand.
Saltvandet symboliserer
jødernes salte tårer
under deres fangenskab
i Ægypten.



Smagskort

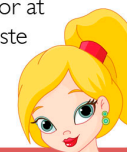
Smag på nr. 4
og svar derefter på spørgsmålene:

Hvilken smag er det?

I hvilken religion spiser man dem
og hvorfor?

Svar:

Smag 4 smager sødt
og er dadler. Man spiser
dem i religionen islam for at
minde Muhammeds faste
og det gode liv, Allah
har givet muslimerne.



Smagskort

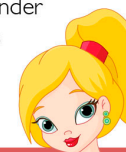
Smag på nr. 5
og svar derefter på spørgsmålene:

Hvilken smag er det?

Hvilken religion og hvilket ritual
hører smagen til? Hvorfor?

Svar:

Smag 5 smager sødt
og er altvin/soft. Man drikker
det i kristendommen under
nadværen for at minde
Jesus' offer for
menneskene. Det sym-
boliserer Jesus' blod.



Smagskort

Smag på nr. 6
og svar derefter på spørgsmålene:

Hvilken smag er det?

Hvilken religion spiser man dem
og hvorfor?

Svar:

Smag 6 smager ikke af så meget.
Det er nadvæbrød og spises
i religionen kristendom
under ritualet nadvæ.
Det symboliserer Jesus'
krop og minder om
hans offer.



Smagskort

Smag på nr. 7
og svar derefter på spørgsmålene:

Hvilken smag er det?

I hvilken religion spiser man dem
og hvorfor?

Svar:

Smag 7 smager ikke af så meget.
Det er matzah-brød og spises
af jøderne under påske-
middagen. Det minder dem
om, at deres brød ikke
kunne nå at hæve under
flugten til Ægypten.

