

Sådan bruger du et refraktometer

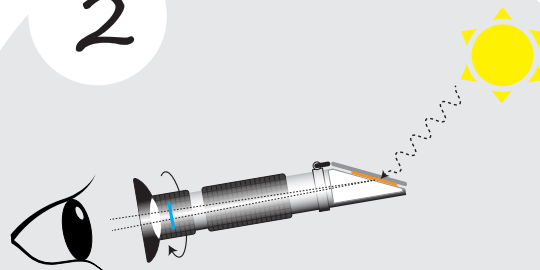
1

Placér den væske der skal måles sukkerkoncentration på



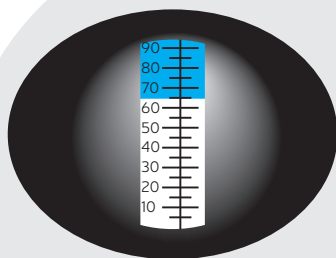
2

Se ind i refraktometeret og skru på okularet indtil skalaen er tydelig



3

Aflæs tallet i refraktometeret ved den blå streg



4

Konvertér refraktometertallet til koncentration med en tabel eller online beregner

| sukkerkoncentration | |
|---------------------|---|
| BRIX | |
| 90 | * |
| 80 | * |
| 70 | * |
| 60 | * |
| 50 | * |
| 40 | * |
| 30 | * |
| 20 | * |
| 10 | * |



Målinger på sukkerholdige væsker:

| Navn på væske | Refrakometer-måling (3) | Sukker-koncentration (4) |
|---------------|-------------------------|--------------------------|
| | | |
| | | |
| | | |
| | | |